



ФЕДЕРАЛЬНАЯ СЛУЖБА ПО НАДЗОРУ
В СФЕРЕ ЗАЩИТЫ ПРАВ ПОТРЕБИТЕЛЕЙ И БЛАГОПОЛУЧИЯ ЧЕЛОВЕКА
ФЕДЕРАЛЬНОЕ БЮДЖЕТНОЕ УЧРЕЖДЕНИЕ ЗДРАВООХРАНЕНИЯ
«ЦЕНТР ГИГИЕНЫ И ЭПИДЕМИОЛОГИИ В ГОРОДЕ МОСКВЕ»

129626, Москва, Графский пер. д. 4/9 тел. (495) 687 4035, факс (495) 687 4067
Свидетельство об аккредитации № 31-АК от 26.02.2010
Испытательный лабораторный центр: ГСЭН.RU.ЦОА.021, РОСС RU.0001.510895, DAkKS D-PL-14246-01-00

ЭКСПЕРТНОЕ ЗАКЛЮЧЕНИЕ

о соответствии ~~(несоответствия)~~ продукции
Единым санитарно-эпидемиологическим и гигиеническим требованиям к товарам

Регистрационный № 77.01.03.П.010882.11.12

Дата 22. 11. 2012 г.

На основании заявления (№, дата) 12194

02.11.2012

Организация-изготовитель
ООО "Сен-Гобен Строительная Продукция Рус"
Адрес: 140300, Московская область, г. Егорьевск, ул. Смычка, д. 60 (Россия)

Импортер (поставщик), получатель
ООО "Сен-Гобен Строительная Продукция Рус"
Адрес: 140300, Московская область, г. Егорьевск, ул. Смычка, д. 60 (Россия)

Наименование продукции:

Изделия теплоизоляционные из стеклянного волокна ISOVER, марок: КТ 40, КТ Специал, КТ 40-АЛ, КТ 37, КТ 34, Утепляет, Мастер, Классик, Мастер-Плита, КЛ 37, КЛ 34, ЗвукоЗащита, Скатная Кровля, Мастер-стандарт, Специал-плита

Продукция изготовлена в соответствии с:

с Техническими условиями ТУ 5763-001-56846022-05 с изменениями 1-5 "Изделия теплоизоляционные из стеклянного волокна "ИЗОВЕР", Сертификатом соответствия № РОСС RU.ИФ30.К00035 от 08.06.2010.

Перечень документов, представленных на экспертизу:

Заявление, Технические условия ТУ 5763-001-56846022-05 с изменениями 1-5 "Изделия теплоизоляционные из стеклянного волокна "ИЗОВЕР", Сертификат соответствия № РОСС RU.ИФ30.К00035 от 08.06.2010. протокол.

Характеристика, ингредиентный состав продукции

Продукция представляет собой твердое вещество в виде матов или плит. Состав стекловолкна - песок кварцевый, стеклобой, полевоы шпат, доломитовая мука, сода кальцинированная, этибор, диоксид марганца, нитрат натрия. Компоненты связующего - смола фенолформальдегидная, сульфат аммония, силан, масляная эмульсия, аммиачная вода, карбамид/глюкоза.

Рассмотрены протоколы (№, дата протокола, наименование организации (испытательной лаборатории, центра), проводившей испытания, аттестат аккредитации): протоколы ИЦ ФБУЗ "Центр гигиены и эпидемиологии в городе Москве" (Аттестат аккредитации № ГСЭН.RU.ЦОА.021) № 16937 12-Х, 17106 12-Х от 16.11.2012 г., ИЛЦ ФГБУ "Центр госсанэпиднадзора" УД Президента РФ (Аттестат аккредитации № ГСЭН.RU.ЦОА.165) № 30/ПТ-10-11 от 04.02.2011 г.

№ 037458

Гигиеническая характеристика продукции:

Вещества, показатели (факторы) Уровни миграции химических веществ в воздушную среду:	Фактическое значение	Гигиенический норматив
Аммиак, мг/м ³	менее 0,03	0,04
Метиловый спирт, мг/м ³	менее 0,05	0,05
Фенол, мг/м ³	менее 0,001	0,003
Формальдегид, мг/м ³	менее 0,005	0,01
Удельная эффективная активность естественных радионуклидов (Аэфф, Бк/кг)	101,3	370

Исследованный образец по эффективной удельной активности природных радионуклидов соответствует I классу материалов, используемых в строящихся, жилых и реконструируемых зданиях. Ограничений при использовании не требуется.
Возможные риски для здоровья при применении продукции: - Пыль продукции обладает преимущественно фиброгенным действием; - Пыль продукции оказывает раздражающее действие на слизистые оболочки глаз и органов дыхания.
Контроль воздуха рабочей зоны осуществлять по: Силикатсодержащей пыли (стекловолокну)

Область применения:
Для тепло-звукоизоляции строительных конструкций и систем, применяемых при новом строительстве, реконструкции и капитальном ремонте, в т.ч. для наружных и внутренних работ, всех типов зданий и сооружений, а также различных транспортных средств, кабин и салонов помещений подвижного состава железнодорожного транспорта всех типов

Условия использования, хранения, транспортировки и меры безопасности:
При применении использовать СИЗ органов дыхания, кожи рук, глаз и специальной одежды согласно Типовым отраслевым нормам. Мощность дозы излучения на поверхности перевозящего продукцию транспортного средства не должна превышать 1.0 мкЗв/ч.

Информация, наносимая на этикетку:
в соответствии с Едиными санитарно-эпидемиологическими и гигиеническими требованиями к товарам, подлежащим санитарно-эпидемиологическому надзору (контролю)

ЗАКЛЮЧЕНИЕ

Санитарно-эпидемиологическая экспертиза проведена в соответствии с действующими Едиными санитарно-эпидемиологическими и гигиеническими требованиями к товарам, с использованием методов и методик, утвержденных в установленном порядке.

Продукция Изделия теплоизоляционные из стеклянного волокна ISOVER, марок: КТ 40, КТ Специал, КТ 40-АЛ, КТ 37, КТ 34, Утепляют, Мастер, Классик, Мастер-Плита, КЛ 37, КЛ 34, ЗвукоЗащита, Скатная Кровля, Мастер-стандарт, Специал-плита

соответствует (не соответствует) Единым санитарно-эпидемиологическим и гигиеническим требованиям к товарам.

Настоящее экспертное заключение выдано для целей государственного регулирования обращения продукции подтверждения соответствия продукции Единым санитарно-эпидемиологическим и гигиеническим требованиям к товарам

Настоящее заключение выдано взамен экспертного заключения № 77.01.03.П.010559.07.11 от 07.07.2011 г.

Главный врач
(заместитель главного врача)



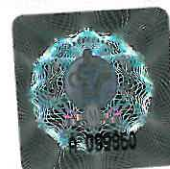
Иваненко А.В.

Ф. И. О.

Заведующий отделом
гигиены труда

Ракитин С.А. Фамилия, и. О.

Долгополова С. Д.



Эксперт (эксперты)

Строкова С. Ю.